



PLANIFICANDO TERRITORIOS SALUDABLES: INDICADORES Y ESTÁNDARES EN CHILE

Rodolfo Arriagada Cura
Arquitecto e Ingeniero Civil – Asesor CNDT

01

**CONSEJO NACIONAL
DE DESARROLLO TERRITORIAL**

MANDATO CNDT: Implementación de 3 Políticas de Estado

PNDU



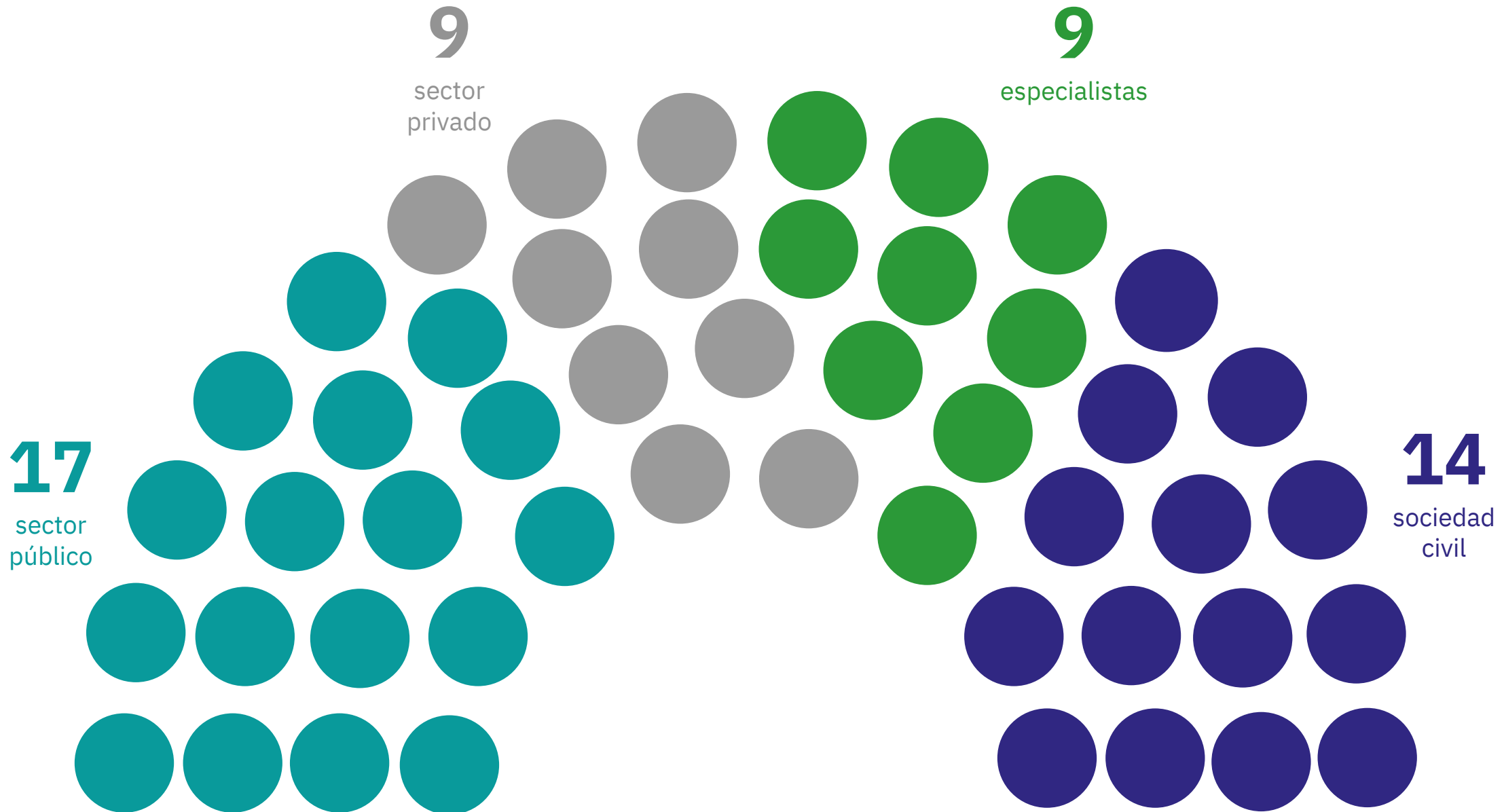
PNDR



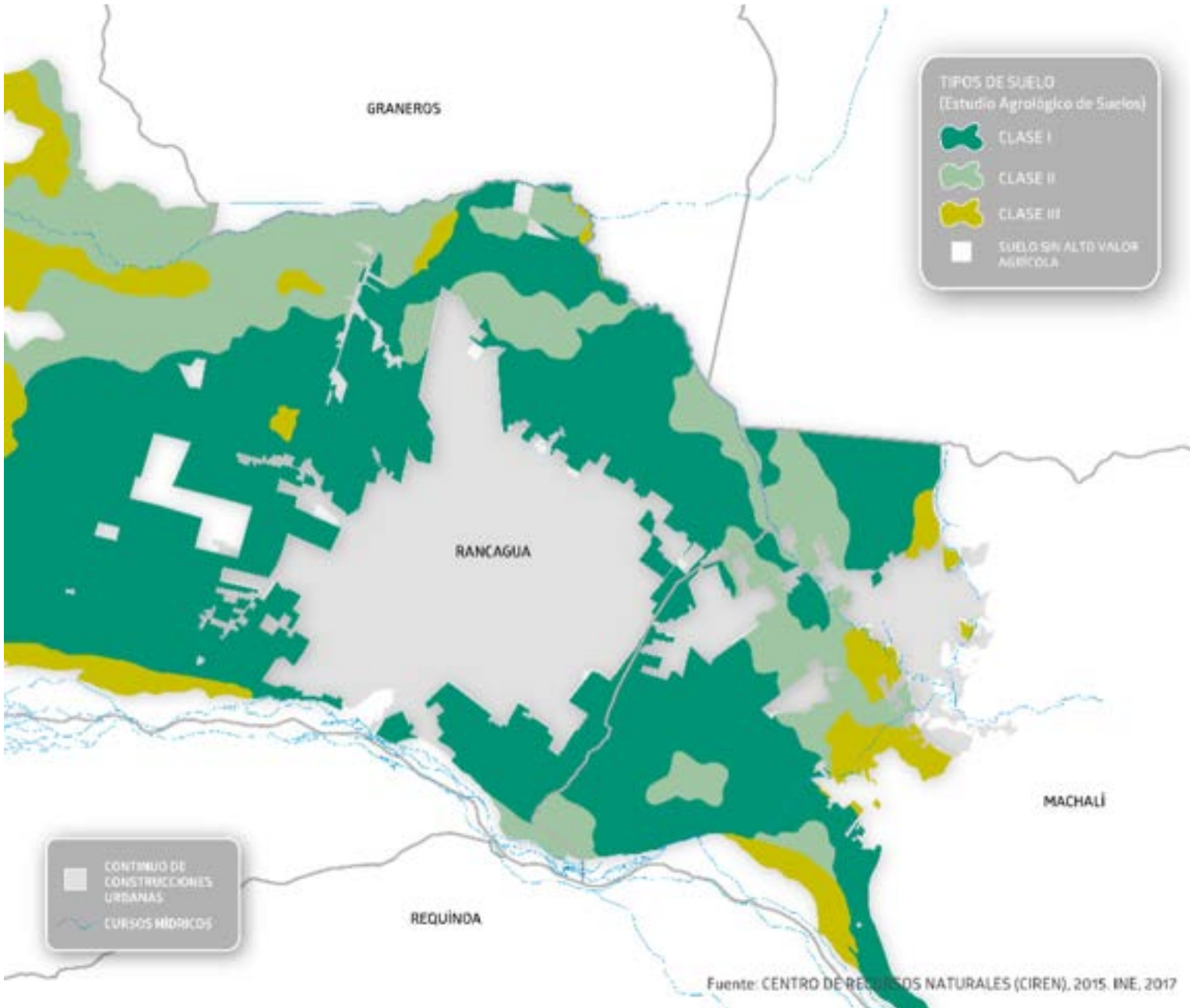
PNOT



Composición del CNDT



Enfoque territorial del CNDT:



¿Qué implica este cambio de paradigma?

Territorios **continuos** que superan la **visión dicotómica** urbano/rural y la fragmentación territorial de las decisiones públicas.

Enfoque territorial del CNDT:



¿Qué implica este cambio de paradigma?

Territorios dinámicos que dan cuenta de sus **transformaciones constantes**, las interrelaciones y las movilidades entre territorios.

Enfoque territorial del CNDT:



¿Qué implica este cambio de paradigma?

Territorios diversos: el diseño e implementación de políticas públicas deben ser **pertinentes** para cada territorio y reconocer **diferencias** entre personas y formas de vida.

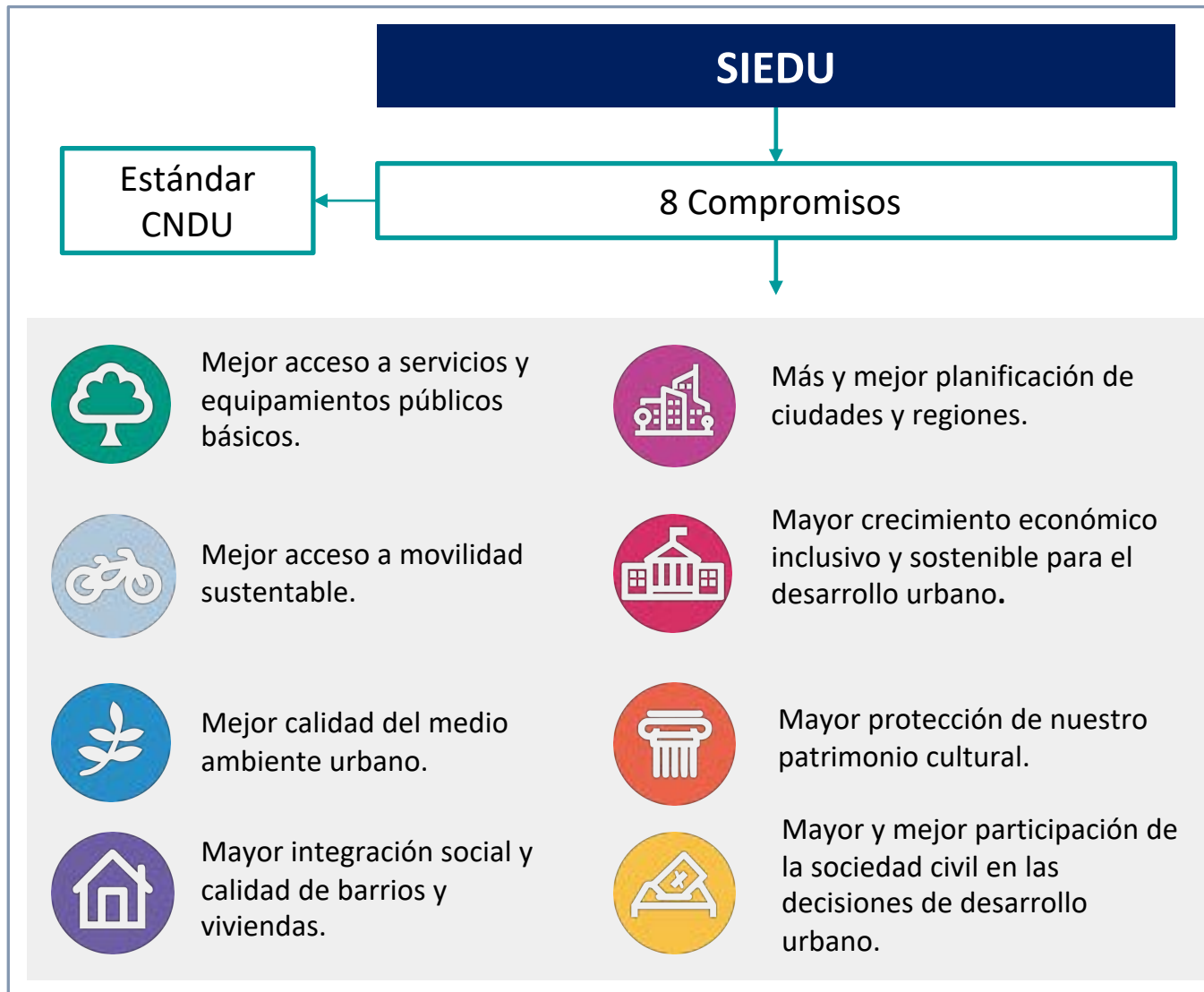
02

INDICADORES Y ESTÁNDARES TERRITORIALES EN CHILE

SIEDU 2018-2024

SICVIR 2020-2024

Sistemas de Indicadores Urbanos y Rurales



Visibilización de brechas territoriales en la agenda pública

NACIONAL

Agua, internet, sitios eriazos y ruido: las brechas en el desarrollo urbano del país

Las últimas estadísticas publicadas por el Consejo Nacional de Desarrollo Urbano (CNDU) muestran que los municipios con mayor déficit en infraestructura básica son los de menor tamaño.

Categoría	Porcentaje de municipios con déficit
Agua	81%
Internet	81%
Sitios eriazos	81%
Ruido	81%

NACIONAL

Alertan sobre posible expansión de las ciudades luego del covid-19

Expertos advierten que podrían generarse nuevas zonas de expansión urbana.

Crecen las zonas "intermedias"

Se espera un aumento de las zonas intermedias, que son aquellas que no son ni urbanas ni rurales.

Este tipo de zonas intermedias se espera que aumente en los próximos años, debido a la necesidad de nuevas viviendas y servicios en zonas que no son ni urbanas ni rurales.

NACIONAL

En la Región Metropolitana están las peor evaluadas

Integración social: ninguna comuna cumple con estándar

La mayoría de los territorios sufre con una brecha "alta" en la proximidad de los distintos grupos socioeconómicos.

La Cisterna fue la única bien evaluada en el país

Región	Porcentaje de cumplimiento
Norte	78.5%
Antofagasta	8.4%
Atacama	21.4%
La Serena	9.4%
Magallanes	89%
Araucanía	85%
La Libertad	9.4%
Los Ríos	33.3%
Santiago	13%

NACIONAL

La pandemia evidenció la vulnerabilidad de algunas ciudades y grupos sociales

Según Encuesta Social del CENEA, el estado de las áreas más vulnerables de algunas ciudades y grupos sociales se deterioró durante la pandemia.

Categoría	Porcentaje
Áreas más vulnerables	20% y 40%
Población en estas áreas	0.13%

PULSO CIUDAD

Factor "riesgo" en los planos reguladores: una de las deudas tras 10 años del 27F

El factor "riesgo" es uno de los principales problemas que enfrentan los municipios al elaborar sus planos reguladores.

Categoría	Porcentaje de municipios con factor riesgo
Agua	81%
Internet	81%
Sitios eriazos	81%
Ruido	81%

NACIONAL

Vitacura y Recoleta lideran ranking de áreas verdes por habitante en Chile

Según el estudio, las comunas de Vitacura y Recoleta tienen el mayor número de metros cuadrados de áreas verdes por habitante.

Comuna	Metros cuadrados de áreas verdes por habitante
Vitacura	18.36
Recoleta	18.36

NACIONAL

Las comunas con más sitios eriazos son afectadas por avance de tomas de terrenos

El problema se ha agravado en la periferia de Santiago y en la zona norte del país por la emergencia habitacional.

Comuna	Porcentaje de sitios eriazos
Comuna 1	79%
Comuna 2	79%
Comuna 3	79%
Comuna 4	79%
Comuna 5	79%
Comuna 6	79%
Comuna 7	79%
Comuna 8	79%
Comuna 9	79%
Comuna 10	79%

NACIONAL

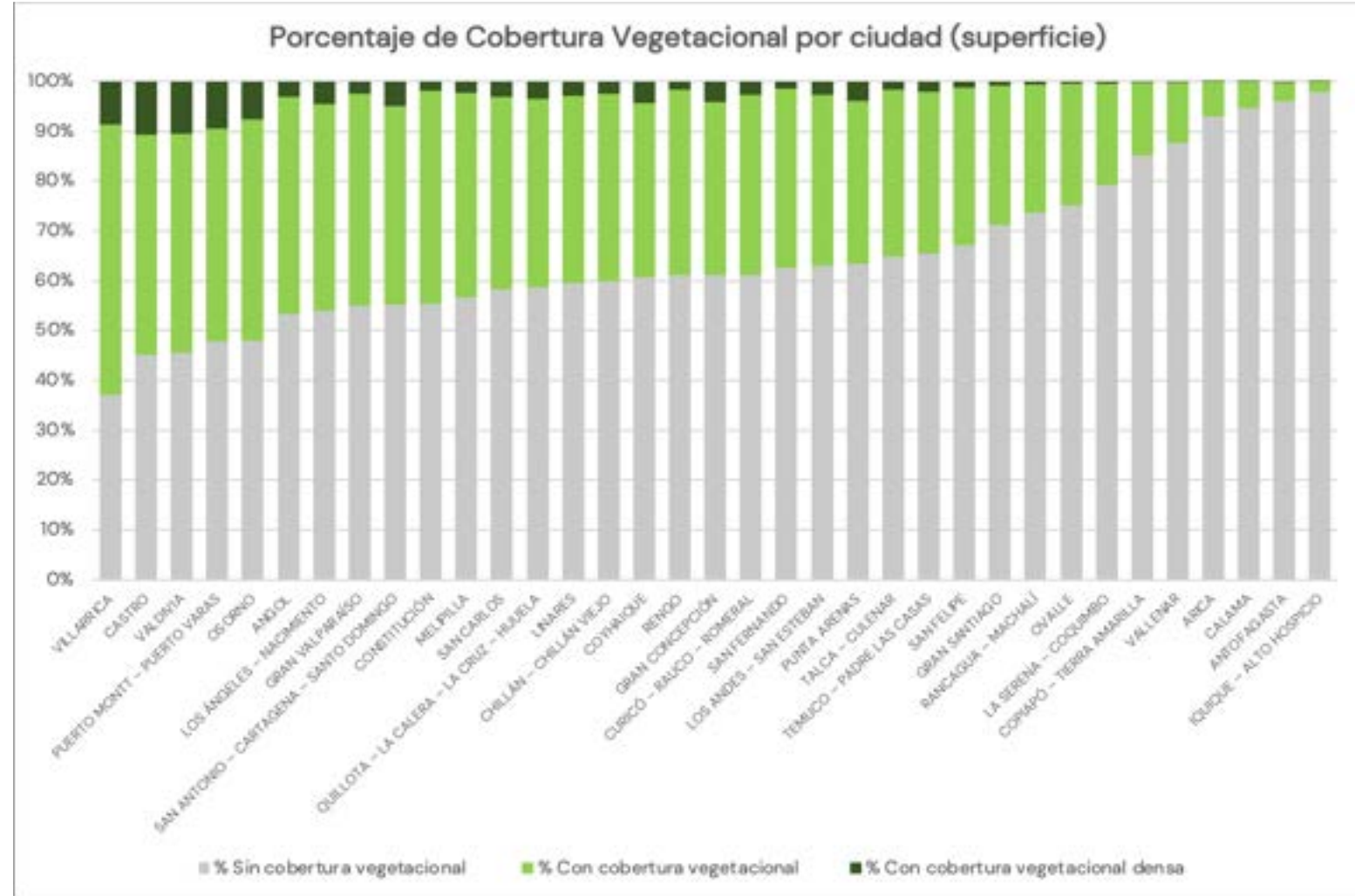
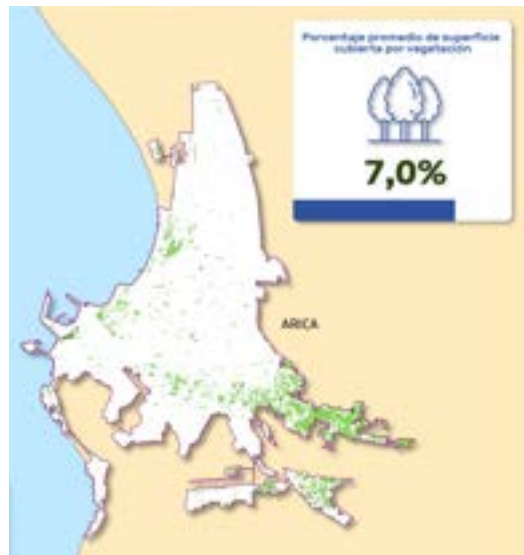
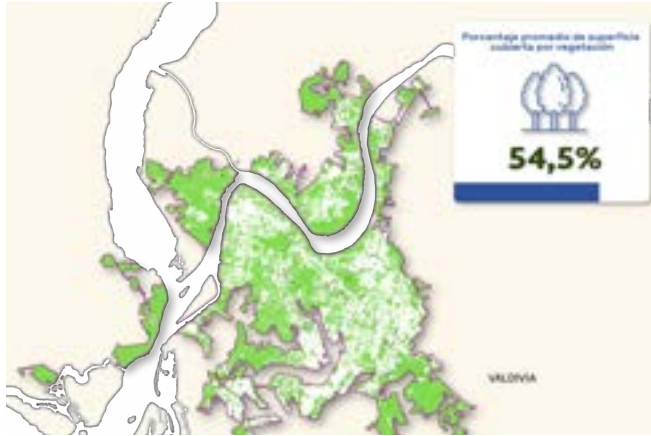
Puente Alto, San Bernardo y La Florida son las comunas de RM con más necesidades urbanas, según nuevo índice de déficit

El estudio muestra que estas comunas tienen el mayor número de necesidades urbanas no cubiertas.

Comuna	Número de necesidades urbanas no cubiertas
Puente Alto	Alto
San Bernardo	Alto
La Florida	Alto

Ejemplo 1

Cobertura Vegetacional en las ciudades de Chile



Ejemplo 2

Acceso a bienes y servicios públicos



Mejor acceso a servicios y equipamientos públicos básicos

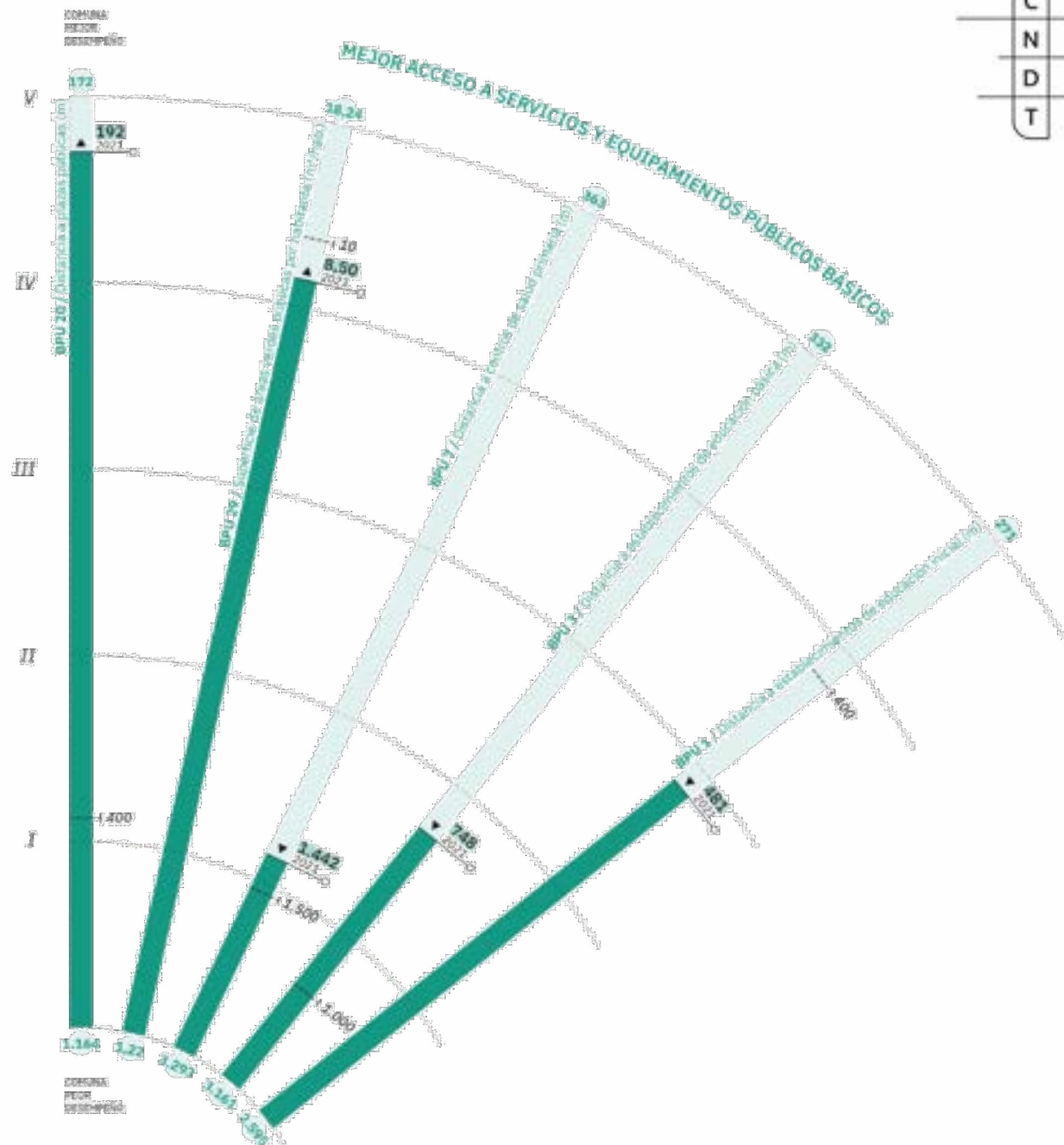
BPU_20 Distancia a plazas públicas (m)

BPU_29 Superficie de áreas verdes públicas por habitante (m²/hab.)

BPU_7 Distancia a centros de salud primaria (m)

BPU_3 Distancia a establecimientos de educación básica (m)

BPU_1 Distancia a establecimientos de educación inicial (m)

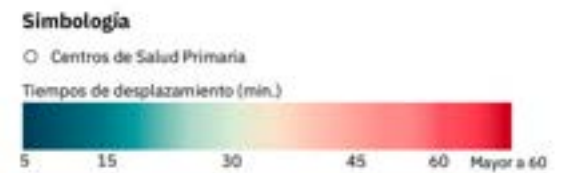
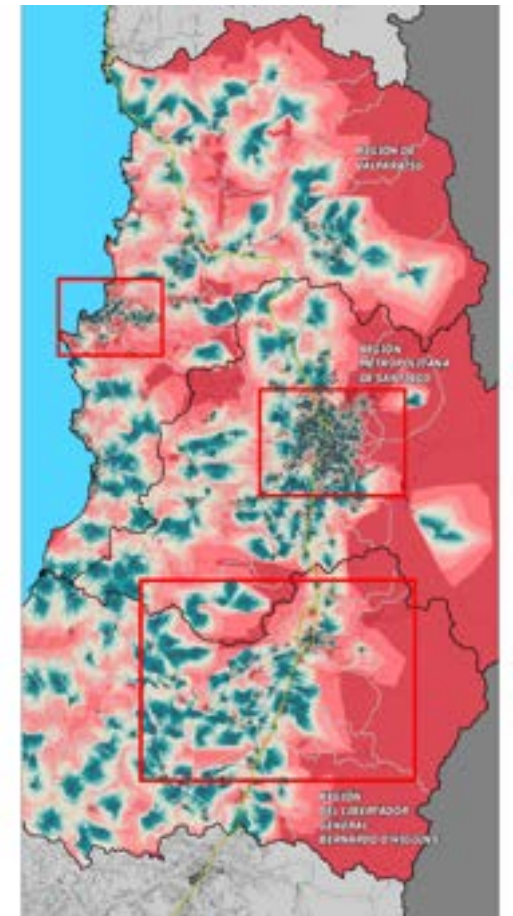
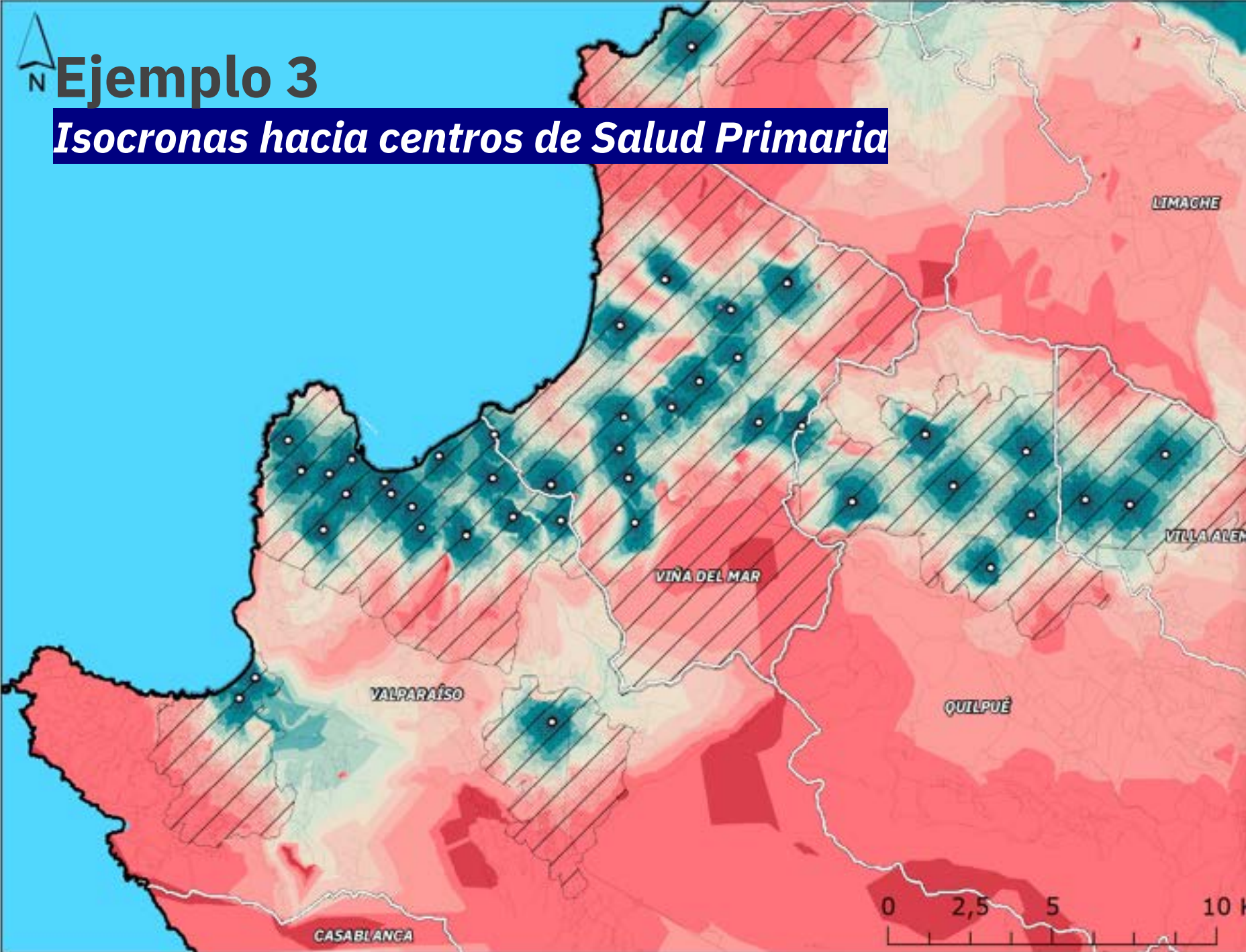




Ejemplo 3

Isocronas hacia centros de Salud Primaria

C	CONSEJO
N	NACIONAL de
D	DESARROLLO
T	TERRITORIAL



Ejemplo 4

Índice Déficit de Ciudad

Prioridad Muy Baja de inversión pública:

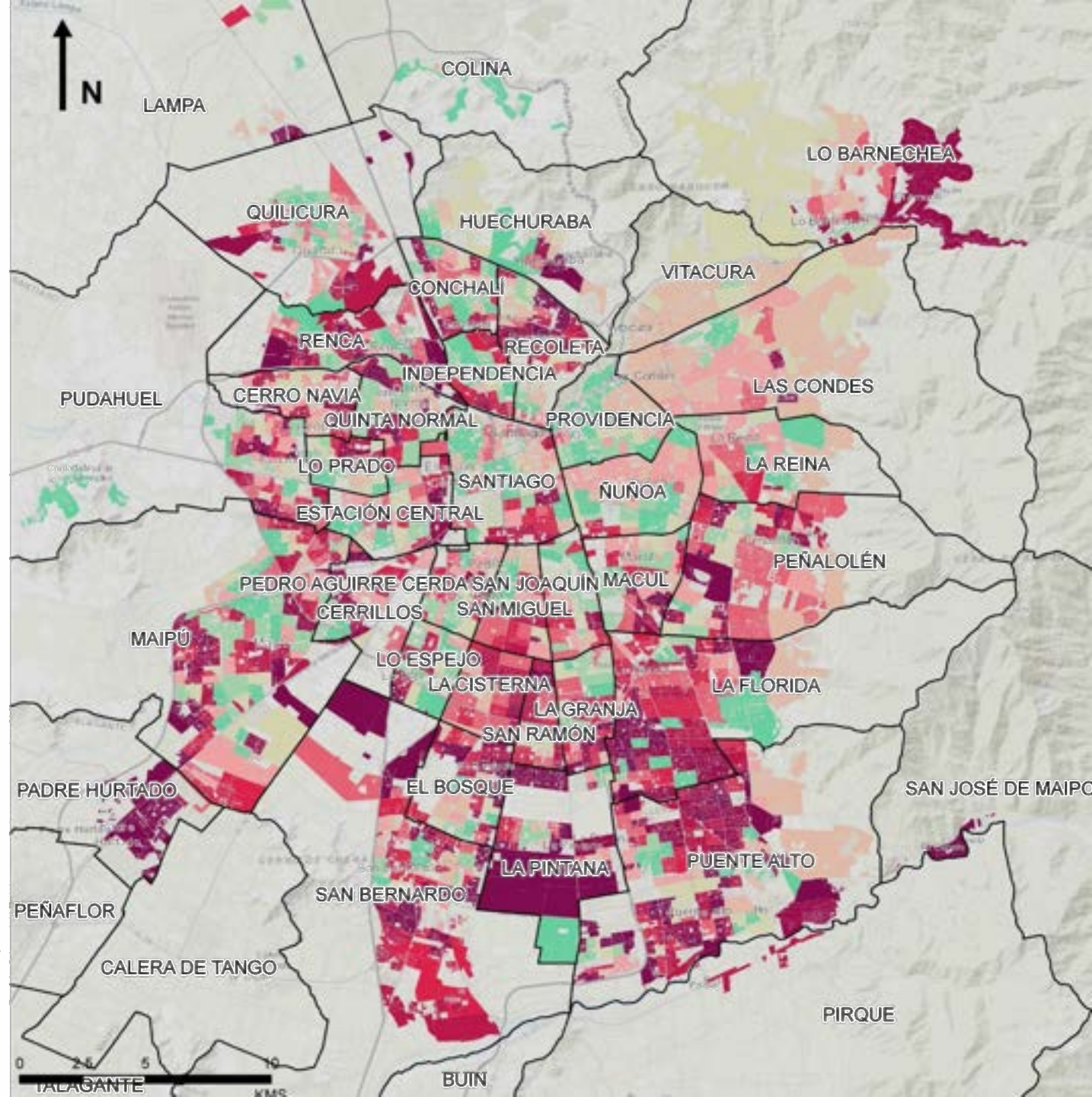
Muy cerca de bienes urbanos (<400 m)
y baja vulnerabilidad social (<20%)

Prioridad Muy Alta de inversión pública

Muy lejos de bienes urbanos (>900 m)
y alta vulnerabilidad social (>80%)

Identificación interseccional de grupos rezagados

- Población indígena urbana
- Maternidad adolescente.
- Jefatura femenina con bajo nivel educacional.



03

¿HACIA DÓNDE VAMOS?

Plataformas actuales

INE · Estadísticas · Herramientas · Calidad Estadística

Inicio > Herramientas > Portal de Mapas

Portal de Mapas

- > Geodatos Abiertos
- > Geodatos abiertos regionales
- > Sistema de Indicadores y Estándares de Desarrollo Urbano
- > Sistema de Indicadores de Calidad de Vida Rural

SIEDU

Sistema de Indicadores y Estándares de Desarrollo Urbano

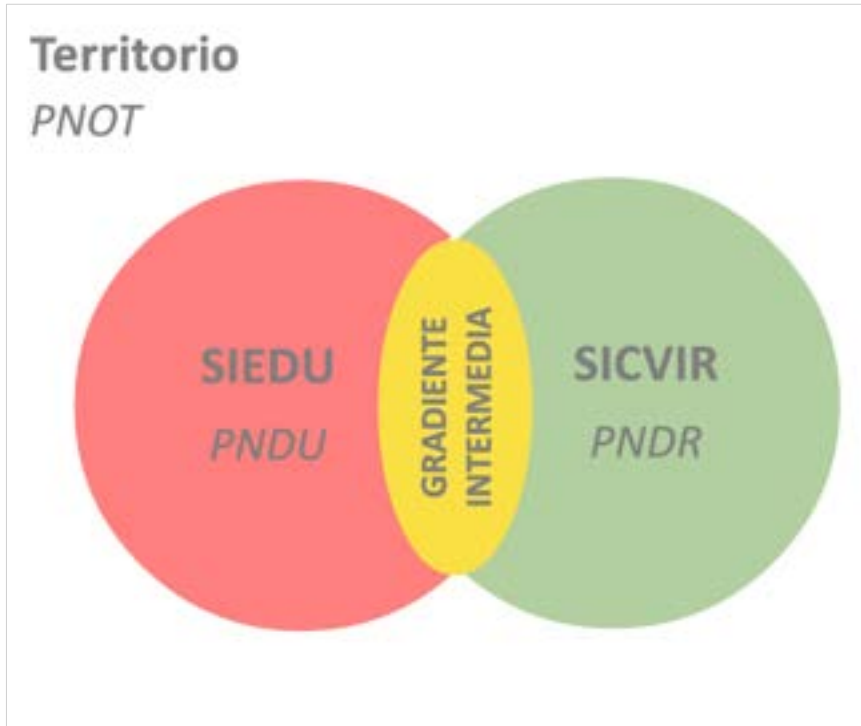
URL: <https://www.ine.cl/herramientas/portal-de-mapas/siedu>

SICVIR

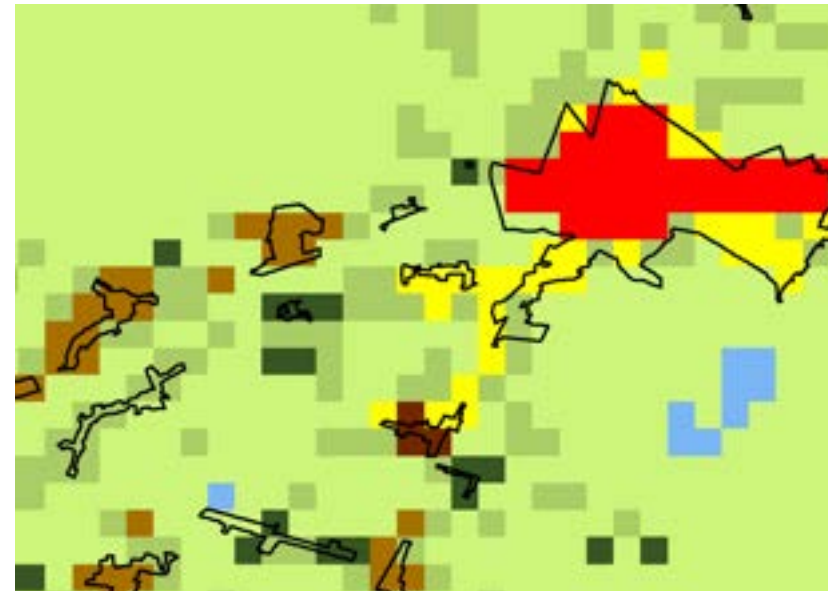
Sistema de Indicadores de Calidad de Vida Rural

URL: <https://www.ine.cl/herramientas/portal-de-mapas/sicvir>

Territorios continuos: gradiente urbano/rural



DEGURBA: Áreas urbanas en torno a Rancagua



Considerados mayoritariamente como clase 22 y 23 (urbano) e incluso 13 y 12 (rural).

Simbología Nivel 2 de DEGURBA

Urbano

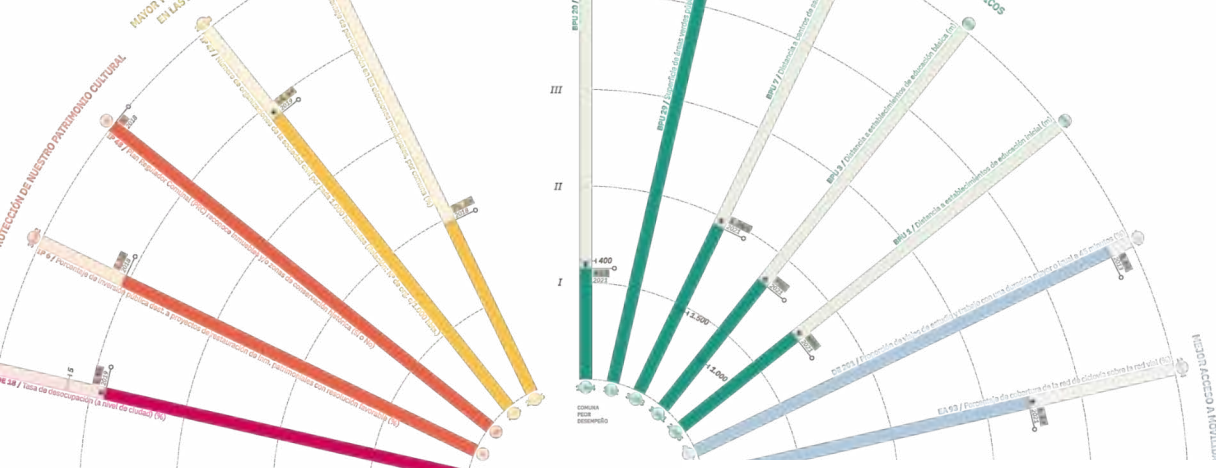
- 30 Centro urbano
- 23 Clúster urbano denso
- 22 Clúster urbano semidenso
- 21 Suburbana / periurbana

Rural

- 13 Clúster rural
- 12 Celdas de densidad baja
- 11 Celdas de densidad muy baja

- Responde al enfoque territorial del CNDT y **nuevos paradigmas internacionales** como las gradientes de urbanización (UN-Habitat).





SIET-Chile

SISTEMA NACIONAL DE INDICADORES Y ESTÁNDARES TERRITORIALES DE CHILE

